



Sistemi per tetti piani
BauderKARAT - impermeabilizzazione di qualità

BauderKARAT

Qualità e durata ai massimi livelli

Un tetto piano è esposto nel corso dei decenni a sollecitazioni estreme: oltre a tenere a bada la morsa del freddo e del caldo, deve assorbire notevoli movimenti di assestamento strutturali. Anche gli agenti atmosferici quali la grandine costituiscono elementi di sollecitazione sempre più importanti.

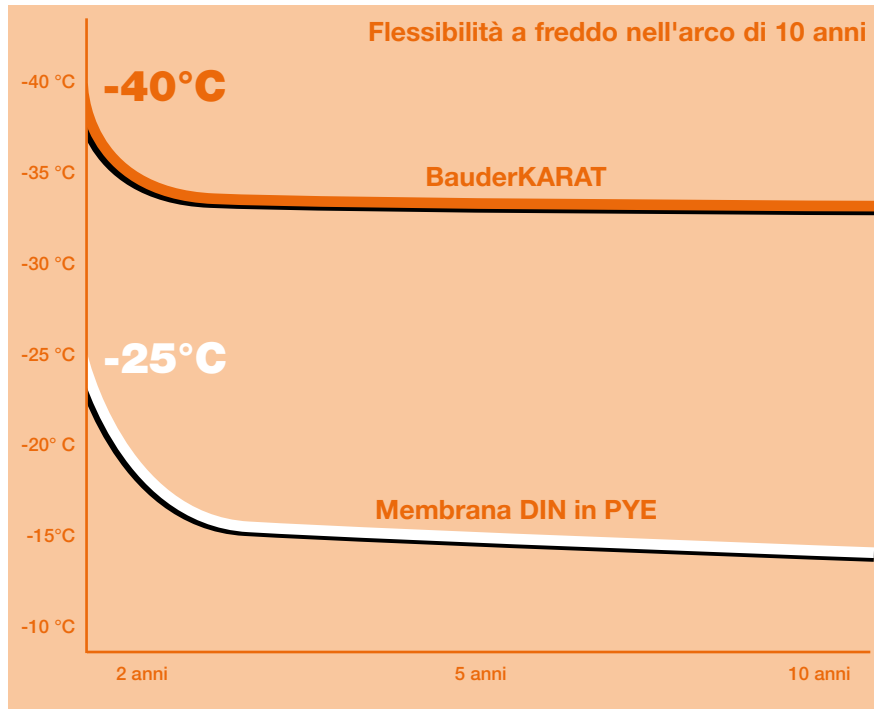
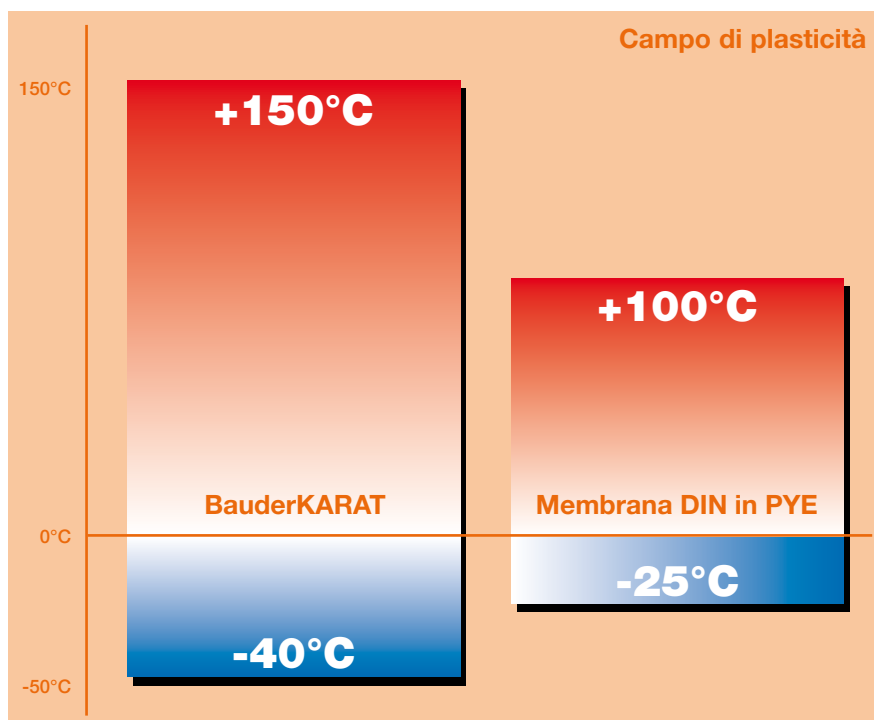
Soltanto una membrana bituminosa di altissima qualità e dalle grandi potenzialità riesce a sostenere tali sollecitazioni. BauderKARAT è pensata per tetti i cui requisiti principali sono la lunga durata e la sicurezza. La ricetta della massa superiore consente l'unione ottimale dello strato superiore in APP con lo strato inferiore in SBS. In questo modo dopo 10 anni la flessibilità a freddo della massa inferiore della BauderKARAT è ancora nettamente superiore a quella di una membrana DIN appena posata.

BauderKARAT – unica nel suo genere: amplissimo spettro delle temperature

Flessibilità a freddo della massa inferiore -40°C

Stabilità termica della massa superiore fino a +150°C

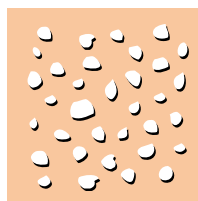
Persino nell'inverno più freddo e nell'estate più calda la membrana BauderKARAT mantiene inalterata la sua funzionalità. Una robusta armatura in poliestere composito resiste alle più elevate sollecitazioni dinamiche e statiche. Il quadro di questa membrana bituminosa è completato da eccellenti proprietà di lavorazione.





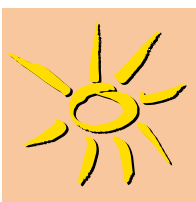
A prova di freddo per molti inverni

Grazie all'eccellente flessibilità a freddo della massa inferiore -40°C BauderKARAT si mantiene flessibile per lungo tempo. Un grande punto a suo favore in ambito sicurezza.



A prova di grandine

La robusta copertura in bitume plastomerico rinforzato della BauderKARAT garantisce la massima sicurezza contro la grandine per un lungo arco di tempo.



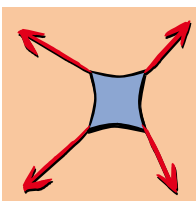
A prova di caldo per molte estati

L'alta stabilità termica della massa superiore della BauderKARAT pari a +150°C consente il mantenimento della funzionalità piena per lungo tempo. Questo vale anche per superfici inclinate (<15°) e verticali.



Collaudo resistenza al fuoco

La BauderKARAT garantisce una elevata resistenza al fuoco. Equipaggiata con sostanze contro la propagazione della fiamma, unica nel suo genere, corrisponde alle severe norme DIN 4102-7 ed alle direttive europee ENV 1187 B_{ROOF}(t1) che collaudano i sistemi.



Resistenza alla trazione pari a 1450 N

Nelle zone dei raccordi e dei risvolti BauderKARAT è in grado di sostenere le sollecitazioni meccaniche più elevate.



BauderKARAT

Per le esigenze più rigorose.

Dati Tecnici		
Superficie		sopra: ardesia nero granito o verde bianco sotto: pellicola
Armatura		Armatura quadrupla composita 300 g/m ²
Lunghezza	EN 1848-1	5 m
Larghezza	EN 1848-1	1 m
Spessore	EN 1849-1	5,2 mm
Peso	EN 1849-1	ca. 6 kg/m ²
Flessibilità a freddo	EN 1109	-25°C sopra -40°C sotto
Stabilità termica	EN 1110	+150°C sopra +120°C sotto
Comportamento alla trazione Resistenza a trazione massima Allungamento	EN 12311-1	longit. 1450 N / 50 mm, trasv. 1450 N / 50 mm longit. 30 %, trasv. 30 %
Confezione		Bancale da 120 m ² (24 rotoli/bancale)
Articolo N°		1716 0000 Ardesia nero granito 1717 0000 Ardesia verde bianco



Paul Bauder GmbH & Co. KG
Korntaler Landstraße 63
D-70499 Stuttgart
Telefon 0711/88 07-0
Telefax 0711/88 07-300
stuttgart@bauder.de

www.bauder.de

Bauder S.r.l.
Via Stazione 1
39044 Egna (BZ)
Telefono 0471 63 10 63
Telefax 0471 82 32 25
info@bauder.it

www.bauder.it

Tutti i dati di questo prospetto informativo si basano sullo stato della tecnica attuale. Con riserva di modifiche. Richiedere informazioni relativamente allo stato delle conoscenze tecniche determinante al momento dell'ordinazione.

1717/0512.IT