

## MasterTop CC 704

**Impregnante idrorepellente antipolvere consolidante monocomponente all'acqua per pavimentazioni in calcestruzzo interne ed esterne. Stagionante per c.a.. Privo di frasi di rischio.**

### DEFINIZIONE DEL MATERIALE

MasterTop CC 704 è un prodotto monocomponente all'acqua pronto all'uso, a base di nanopolimeri ibridi multifunzionali ad azione consolidante, antipolvere, idrorepellente e stagionante.

Si presenta in forma di liquido biancastro, a pH neutro e a bassissima viscosità e non presenta alcuna simbologia di rischio secondo il GHS (Globally Harmonized System of Classification and Labelling of Chemicals).



### PRINCIPALI CAMPI DI APPLICAZIONE

MasterTop CC 704 è indicato per il trattamento consolidante, antipolvere ad esempio di pavimenti industriali e commerciali sia interni che esterni, piazzali, garages, parcheggi, autorimesse, officine, magazzini.

Può essere impiegato anche come agente stagionante per le nuove pavimentazioni in calcestruzzo con la peculiarità di conferire al pavimento, in un'unica applicazione, oltre all'azione di curing, anche tutte le caratteristiche di antipolvere e di idrorepellente.



### CARATTERISTICHE



**Working safe:**

prodotto sostenibile e attento alla salute degli applicatori essendo in soluzione acquosa e privo di classificazione di rischio



**Idrorepellenza:**

rende repellente all'acqua il supporto trattato



**Agente stagionante:**

può essere impiegato come agente stagionante per il calcestruzzo con la duplice funzione di curing e di antipolvere idrorepellente



**Resistente all'abrasione:**

aumenta la resistenza all'abrasione rispetto al supporto non trattato



**Resistente ai raggi UV:**

non presenta alterazioni in seguito all'esposizione con raggi UV e quindi può essere utilizzato sia all'interno che all'esterno



**Categoria MC-PR-IR (UNI EN 1504-2):**

prestazioni in accordo alla normativa EU per la protezione del calcestruzzo armato

## MasterTop CC 704

**Impregnante idrorepellente antipolvere consolidante monocomponente all'acqua per pavimentazioni in calcestruzzo interne ed esterne. Stagionante per c.a.. Privo di frasi di rischio.**

MasterTop CC 704 presenta anche le ulteriori caratteristiche peculiari:

- può essere applicato anche su calcestruzzo fresco e fungere anche da stagionante esterno per calcestruzzo: infatti, secondo ASTM C 156 "Standard Test Method for Water Loss from a Mortar Specimen Through Liquid Membrane-Forming Curing Compounds for Concrete", riduce del 35% la quantità di acqua evaporata rispetto al calcestruzzo non trattato;
- garantisce una ridotta presa di sporco e facilità di pulizia;
- pur migliorando le caratteristiche superficiali del calcestruzzo ne mantiene la resistenza allo scivolamento entro i limiti previsti dalla normativa UNI EN 1504/2 per la sicurezza sia su bagnato che su asciutto;
- presenta la stessa permeabilità al vapore d'acqua del calcestruzzo di supporto (ossia non ne modifica in alcun modo il valore). Infatti, può essere applicato infatti anche su pavimenti in c.a privi di barriera al vapore senza rischi di formazioni di bolle e distacchi dovuti alla pressione osmotica;

In ottemperanza al Regolamento Europeo (EU No 305/2011 e EU No. 574/2014) il prodotto risulta essere provvisto di marcatura CE secondo UNI EN 1504-2 e della relativa DoP (Dichiarazione di Performance).



### CONSUMO TEORICO

Come consolidante antipolvere: 0,2 - 0,3 kg/m<sup>2</sup>.

Come stagionante: 0,15 - 0,20 kg/m<sup>2</sup>.

I consumi dipendono dall'assorbimento del supporto e vanno sempre confermati con una prova in un'area test. L'effetto lucido/bagnato è più spiccato man mano che si aumenta il consumo per m<sup>2</sup> di superficie (sempre e solo in mano unica o in più passate sempre fresco su fresco).

### CONFEZIONI

Tanica da 20 kg.

### STOCCAGGIO

Conservare il materiale nei contenitori originali, in luogo asciutto e coperto ad una temperatura compresa tra 5 e 25°C

# MasterTop CC 704

Impregnante idrorepellente antipolvere consolidante monocomponente all'acqua per pavimentazioni in calcestruzzo interne ed esterne. Stagionante per c.a.. Privo di frasi di rischio.

| Dati identificativi e applicativi            |               |  |  |   |
|--|---------------|--|--|---|
| Solubilità in acqua                          |               | 100%   | pH   | 7.4   |
| Densità                                      |               | 1 kg/litro   | Temperatura di applicazione  | 5°- 40°C  |
| Viscosità cinematica                         |               | < 4 mPa·s  | Consumo  | Antipol.: 0,2-0,3 kg/m <sup>2</sup><br>Curing: 0,15-0,2 kg/m <sup>2</sup> |
| Tempo di fuori tatto a 20°C                  |               | 20 - 30 minuti   | Confezioni   | Tanica da 20 kg   |
| Dati tecnici secondo UNI EN 1504/2           |               |  | Limiti di accettazione e classi  | Prestazioni   |
| Adesione al calcestruzzo                     |               | In assenza di cicli termici  | > 1.5 MPa  | > 3 MPa (rottura del substrato)   |
|  |               | Dopo 50 cicli di gelo/disgelo con sali disgelanti UNI EN 13687/1                                 | > 1.5 MPa  | > 3 MPa (rottura del substrato)   |
| Permeabilità                                 | Vapore acqueo | UNI EN ISO 7783/1. Spessore aria equivalente Sd, Sd = μ·s, μ = coeff. Diff. vapore, s = spessore | Classe I: Sd < 5 m (Perm.),<br>Classe II: Sd ≥ 5 e ≤ 50 m,<br>Classe III: Sd > 50 m (Non Per)  | Sd < 0,4 m Classe I   |
|  | All'acqua     | Per assorbimento capillare UNI EN 1062/3   | < 0,1 kg·m <sup>-2</sup> ·h <sup>-0,5</sup>  | 0,05 kg·m <sup>-2</sup> ·h <sup>-0,5</sup>                                |
| Resistenza meccanica                         | Abrasione     | UNI EN ISO 5470/1 (carico 1000 g mola H22/1000 cicli)  | < 3000 mg  | < 260 mg  |
|  | Impatto       | UNI EN ISO 6272  | Classe I: 4 N·m,<br>Classe II: 10 N·m<br>Classe III: 20 N·m  | Classe I  |
| Resistenza allo scivolamento / strisciamento |               | UNI EN 13036/4   | Classe I, prova a umido per superfici interne: unità ≥ 40;<br>Classe II, prova a secco per superfici interne: unità ≥ 40.<br>Classe III, prova a umido per superfici esterne: unità ≥ 55 | Classe I<br>Classe II<br>Classe III                                       |
| Profondità di penetrazione                   |               | UNI EN 1504/2 (prospetto 3, num.19)  | Classe I ≤ 10 mm<br>Classe II > 10 mm  | Classe I ≤ 10 mm  |
| Resistenza all'abrasione                     |               | UNI EN 13892/4 (BCA)   | Classi AR6, AR5, AR4, AR3, AR2, AR1, AR0,5   | Il calcestruzzo di Classe AR4, una volta trattato, passa in Classe AR05   |
| DATI TECNICI secondo UNI EN 1504/3           |               |  | Limiti di accettazione e classi  | Prestazioni   |
| Resistenza alla carbonatazione accelerata    |               | UNI EN 13295   | Profondità carbonatazione ≤ calcestruzzo di riferimento MC 0,45 UNI EN 1766  | Profondità carbonatazione ≤ calcestruzzo riferimento MC 0,45 UNI EN 1766  |

## MasterTop CC 704

**Impregnante idrorepellente antipolvere consolidante monocomponente all'acqua per pavimentazioni in calcestruzzo interne ed esterne. Stagionante per c.a.. Privo di frasi di rischio.**

### SCHEDA APPLICATIVA

#### PREPARAZIONE DEL SUPPORTO

Ogni calcestruzzo conforme alla UNI EN 206/1 può essere trattato con MasterTop CC 704.

Il supporto deve essere pulito, esente da parti incoerenti, polvere, sporco, grassi, lattime di cemento ed altri elementi contaminanti che potrebbero pregiudicare l'adesione del sistema.

Le parti degradate devono essere ripristinate MasterTop 514 QD.

La superficie va irruvidita mediante idrolavaggio, leggera levigatura e successivamente depolverata.

Si può applicare anche su calcestruzzo fresco avente funzione di curing.

#### TEMPERATURA

La temperatura dell'ambiente e del supporto deve essere sempre superiore a 5°C.

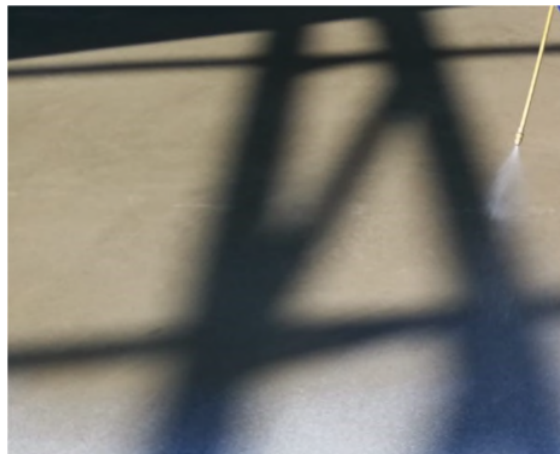
#### APPLICAZIONE

Applicare a rullo, racla in gomma o a spruzzo con pompa a bassa pressione in mano unica.

Lasciare reagire la mano fino al momento in cui risulti essere completamente asciutta al tatto (circa 20-30 minuti a 20°C).

Il trattamento va lasciato agire per almeno 24 ore prima di poter transitare nuovamente sopra la pavimentazione.

L'effetto idrorepellente potrebbe attenuarsi nel tempo qualora il pavimento fosse soggetto a consistenti fenomeni di abrasione tale da rimuovere anche lo strato pellicolare del calcestruzzo e con esso anche il prodotto reagito.



#### PULIZIA ATTREZZI

Acqua dolce.

#### PULIZIA DELLA PAVIMENTAZIONE

Si consiglia di prevedere la regolare pulizia del pavimento utilizzando come detergente specifico MasterTop CLN 50.

#### AVVERTENZE

I prodotti MasterTop sono ad uso professionale. Per ulteriori informazioni si consulti il Tecnico di zona Master Builders Solutions Italia Spa.

#### INDICAZIONI SULLA SICUREZZA

Per indicazioni sul corretto e sicuro utilizzo, trasporto, stoccaggio e smaltimento del prodotto si consulti la più recente Scheda di Sicurezza (SDS).

#### SERVIZI AGGIUNTIVI

Per analisi prezzi, voce di capitolato, brochure integrative, referenze, relazioni e assistenza tecnica visitare il sito [www.master-builders-solutions.com/it-it](http://www.master-builders-solutions.com/it-it) oppure contattare [infomac@mbcc-group.com](mailto:infomac@mbcc-group.com).

## MasterTop CC 704

---

**Impregnante idrorepellente antipolvere consolidante monocomponente all'acqua per pavimentazioni in calcestruzzo interne ed esterne. Stagionante per c.a.. Privo di frasi di rischio.**

Scannerizza il codice QR per visitare la pagina del prodotto e scaricare la versione più recente della presente scheda tecnica.



---

Dal 16/12/1992 Master Builders Solutions Italia Spa opera in regime di Sistema Qualità Certificato conforme alla Norma UNI EN ISO 9001. Inoltre, il Sistema di Gestione Ambientale è certificato secondo la Norma UNI EN ISO 14001 ed il Sistema di Gestione Sicurezza è certificato secondo la norma UNI ISO 45001.

**Master Builders Solutions Italia Spa**

Via Vicinale delle Corti, 21 – 31100 Treviso – Italia

T +39 0422 429200 F +39 0422 421802

[www.master-builders-solutions.com/it-it](http://www.master-builders-solutions.com/it-it)

e-mail: [infomac@mbcc-group.com](mailto:infomac@mbcc-group.com)

Per maggiori informazioni si consulti il Tecnico di zona Master Builders Solutions Italia Spa.

I consigli tecnici eventualmente forniti, verbalmente o per iscritto, circa le modalità d'uso o di impiego dei nostri prodotti, corrispondono allo stato attuale delle nostre conoscenze scientifiche e pratiche e non comportano l'assunzione di alcuna nostra garanzia e/o responsabilità sul risultato finale delle lavorazioni con impiego dei nostri prodotti. Non dispensano, quindi, il cliente dall'onere e responsabilità esclusivi di verificare l'idoneità dei nostri prodotti per l'uso e gli scopi che si prefigge.

La presente edizione annulla e sostituisce ogni altra precedente.