

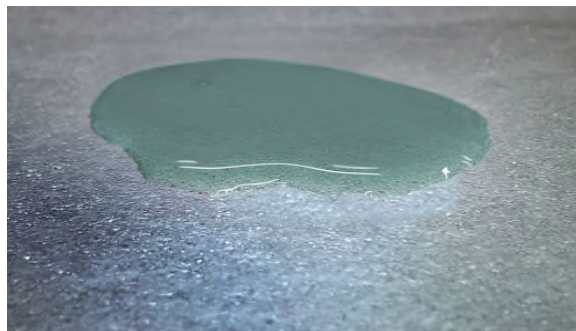
MasterTop CC 703

Impregnante oleo e idrorepellente, antipolvere consolidante, monocomponente all'acqua, semilucido per pavimentazioni in calcestruzzo interne ed esterne. Privo di frasi di rischio.

DEFINIZIONE DEL MATERIALE

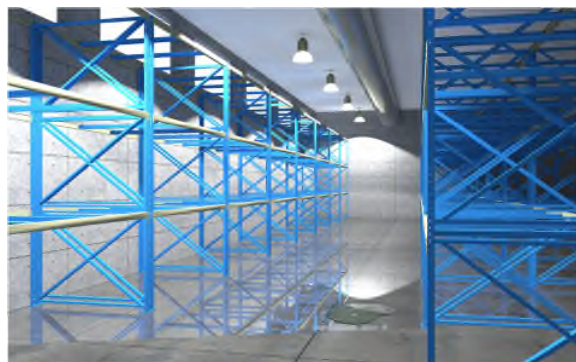
MasterTop CC 703 è un prodotto monocomponente pronto all'uso, a base di organo-polimeri all'acqua di nuova generazione, ad azione oleorepellente per impregnazione idrofobica non filmogena.

Si presenta in forma di liquido trasparente, giallo paglierino, a bassissima viscosità.



PRINCIPALI CAMPI DI APPLICAZIONE

MasterTop CC 703 è indicato per il trattamento antiolio antimacchia antipolvere ad esempio di pavimenti industriali e commerciali sia interni che esterni, piazzali, garages, parcheggi, autorimesse, officine, magazzini.



È indicato inoltre per i pavimenti a terrazzo veneziano realizzati con leganti cementizi o per pavimenti industriali levigati.

CARATTERISTICHE



Working safe:

prodotto sostenibile e attento alla salute degli applicatori essendo in soluzione acquosa e privo di classificazione di rischio



Oleorepellenza:

rende repellente all'olio la superficie trattata



Idrorepellenza:

rende repellente all'acqua il supporto trattato



Resistente all'abrasione:

aumenta la resistenza all'abrasione rispetto al supporto non trattato



Resistente ai raggi UV:

non presenta alterazioni in seguito all'esposizione con raggi UV e quindi può essere utilizzato sia all'interno che all'esterno



Categoria MC-IR (UNI EN 1504-2):

prestazioni in accordo alla normativa EU per la protezione del calcestruzzo armato

MasterTop CC 703 presenta anche le ulteriori caratteristiche peculiari:

- contenuto di VOC pari a 0;
- garantisce una ridotta presa di sporco ed una facilità di pulizia;
- può essere applicato anche su calcestruzzo fresco;
- pur migliorando le caratteristiche superficiali del calcestruzzo ne mantiene la resistenza allo scivolamento entro i limiti previsti dalla normativa UNI EN 1504/2 per la sicurezza sia su bagnato che su asciutto;
- presenta la stessa permeabilità al vapore d'acqua del calcestruzzo di supporto (ossia non ne modifica in alcun modo il valore). Infatti, può essere applicato infatti anche su pavimenti in c.a privi di barriera al vapore senza rischi di formazioni di bolle e distacchi

MasterTop CC 703

Impregnante oleo e idrorepellente, antipolvere consolidante, monocomponente all'acqua, semilucido per pavimentazioni in calcestruzzo interne ed esterne. Privo di frasi di rischio.

dovuti alla pressione osmotica.

In ottemperanza al Regolamento Europeo (EU No 305/2011 e EU No. 574/2014) il prodotto risulta essere provvisto di marcatura CE secondo UNI EN 1504-2 e della relativa DoP (Dichiarazione di Performance).



CONSUMO TEORICO

Da 0,10 a 0,15 kg/m².

I consumi dipendono dall'assorbimento del supporto e vanno sempre confermati con una prova in un'area test.

CONFEZIONI

Tanica da 20 kg e da 5 kg.

STOCCAGGIO

Conservare il materiale nei contenitori originali, in luogo asciutto e coperto ad una temperatura compresa tra 5 e 25°C.







Dati identificativi e applicativi			
Solubilità in acqua	100%	pH	ca 9,8
Densità	1 kg/litro	Temperatura di applicazione	5 - 40°C
Viscosità cinematica	< 10 mPa·s	Consumo	Da 0,10 a 0,15 kg/m ²
Confezioni	Tanica da 20 kg e da 5 kg	Tempo di fuori tatto a 20°C	20 - 30 minuti
Dati tecnici secondo UNI EN 1504/2		Limiti di accettazione e classi	Prestazioni
Adesione al calcestruzzo	UNI EN 1542 su supporto MC (0,40) EN 1766	> 1.5 MPa	> 3 MPa (rottura del substrato)
Permeabilità	Vapore acqueo	Classe I: Sd < 5 m (Permeabile), Classe II: Sd ≥ 5 e ≤ 50 m, Classe III: Sd > 50 m (Non Perm.)	Classe I
	All'acqua	Per assorbimento capillare UNI EN 1062/3	< 0,1 kg·m ⁻² ·h ^{-0,5}
Resistenza all'abrasione	UNI EN ISO 5470/1 (carico 1000 g mola H22/1000 cicli)	< 3000 mg	< 1000 mg
Resistenza allo scivolamento / strisciamento	UNI EN 13036/4	Classe I, prova a umido per superfici interne: unità ≥ 40; Classe II, prova a secco per superfici interne: unità ≥ 40. Classe III, prova a umido per superfici esterne: unità ≥ 55	Classe I Classe II Classe III
Velocità di essiccazione	Coefficiente di velocità di essiccazione per impregnazione idrofobica, UNI EN 13579	Classe I > 30% Classe II > 10%	Classe I (83%)
Profondità di penetrazione	UNI EN 1504/2 (prospetto 3, num.19)	Classe I ≤ 10 mm Classe II > 10 mm	Classe I ≤ 10 mm
Resistenza all'abrasione	UNI EN 13892/4 (BCA)	Classi AR6, AR5, AR4, AR3, AR2, AR1, AR0,5	Il calcestruzzo di Classe AR3, una volta trattato, passa in Classe AR2

MasterTop CC 703

Impregnante oleo e idrorepellente, antipolvere consolidante, monocomponente all'acqua, semilucido per pavimentazioni in calcestruzzo interne ed esterne. Privo di frasi di rischio.

TEST ANTIMACCHIA: Contatto con agente sporcante per un tempo di 6 ore e quindi rimozione mediante semplice idrolavaggio.

Agente sporcante	Tipologia
Numero 1	Olio motore
Numero 2	Maionese
Numero 3	Ketchup
Numero 4	Verde in olio EN ISO 10545
Numero 5	Olio d'oliva
Numero 6	Caffè

Campione non trattato	Campione trattato con MasterTop CC 703
<p>Prima del contatto</p> 	<p>Prima del contatto</p> 
<p>Dopo il contatto di 6 ore</p> 	<p>Dopo il contatto di 6 ore</p> 
<p>Dopo idrolavaggio</p> 	<p>Dopo idrolavaggio</p> 

MasterTop CC 703

Impregnante oleo e idrorepellente, antipolvere consolidante, monocomponente all'acqua, semilucido per pavimentazioni in calcestruzzo interne ed esterne. Privo di frasi di rischio.

SCHEDA APPLICATIVA

PREPARAZIONE DEL SUPPORTO

Ogni calcestruzzo conforme alla UNI EN 206/1 può essere trattato con MasterTop CC 703. Si può applicare anche su calcestruzzo fresco.

Il supporto deve essere pulito, esente da parti incoerenti, polvere, sporco, grassi, lattime di cemento ed altri elementi contaminanti che potrebbero pregiudicare l'adesione del sistema.

Le parti degradate devono essere ripristinate MasterTop 514 QD.

La superficie va irruvidita mediante idrolavaggio, leggera levigatura e successivamente depolverata.

TEMPERATURA

La temperatura dell'ambiente e del supporto deve essere sempre superiore a 5°C.

APPLICAZIONE

Applicare a rullo, racla in gomma o a spruzzo con pompa a bassa pressione in mano unica.

Lasciare reagire la mano fino al momento in cui risulti essere completamente asciutta al tatto (circa 20-30 minuti a 20°C).

Il trattamento va lasciato agire per almeno 24 ore prima di poter transitare nuovamente sopra la pavimentazione. L'effetto di idro ed oleorepellenza potrebbe ridursi nel tempo qualora il pavimento fosse soggetto a fenomeni di abrasione tale da rimuovere anche o strato pellicolare del calcestruzzo e con esso anche il prodotto reagito.



PULIZIA ATTREZZI

Acqua dolce.

PULIZIA DELLA PAVIMENTAZIONE

Si consiglia di rimuovere le macchie oleose entro le 24/48 ore ed in generale di prevedere la regolare pulizia del pavimento utilizzando come detergente specifico MasterTop CLN 50.

AVVERTENZE

I prodotti MasterTop sono ad uso professionale. Per ulteriori informazioni si consulti il Tecnico di zona Master Builders Solutions Italia Spa.

INDICAZIONI SULLA SICUREZZA

Per indicazioni sul corretto e sicuro utilizzo, trasporto, stoccaggio e smaltimento del prodotto si consulti la più recente Scheda di Sicurezza (SDS).

SERVIZI AGGIUNTIVI

Per analisi prezzi, voce di capitolato, brochure integrative, referenze, relazioni e assistenza tecnica visitare il sito www.master-builders-solutions.com/it-it oppure contattare infomac@mbcc-group.com.

MasterTop CC 703

Impregnante oleo e idrorepellente, antipolvere consolidante, monocomponente all'acqua, semilucido per pavimentazioni in calcestruzzo interne ed esterne. Privo di frasi di rischio.

Scannerizza il codice QR per visitare la pagina del prodotto e scaricare la versione più recente della presente scheda tecnica.



Dal 16/12/1992 Master Builders Solutions Italia Spa opera in regime di Sistema Qualità Certificato conforme alla Norma UNI EN ISO 9001. Inoltre, il Sistema di Gestione Ambientale è certificato secondo la Norma UNI EN ISO 14001 ed il Sistema di Gestione Sicurezza è certificato secondo la norma UNI ISO 45001.

Master Builders Solutions Italia Spa

Via Vicinale delle Corti, 21 – 31100 Treviso – Italia

T +39 0422 429200 F +39 0422 421802

www.master-builders-solutions.com/it-it

e-mail: infomac@mbcc-group.com

Per maggiori informazioni si consulti il Tecnico di zona Master Builders Solutions Italia Spa.

I consigli tecnici eventualmente forniti, verbalmente o per iscritto, circa le modalità d'uso o di impiego dei nostri prodotti, corrispondono allo stato attuale delle nostre conoscenze scientifiche e pratiche e non comportano l'assunzione di alcuna nostra garanzia e/o responsabilità sul risultato finale delle lavorazioni con impiego dei nostri prodotti. Non dispensano, quindi, il cliente dall'onere e responsabilità esclusivi di verificare l'idoneità dei nostri prodotti per l'uso e gli scopi che si prefigge.

La presente edizione annulla e sostituisce ogni altra precedente.