



MasterGlenium PAV

Sistema modulare per le
pavimentazioni



Il mercato

Fra tutte le opere d'ingegneria civile, le pavimentazioni industriali in calcestruzzo sono certamente considerate quelle di più facile realizzazione. Un tale approccio ha sempre portato a sottovalutare l'importanza di alcuni aspetti fondamentali che, mentre per altre strutture non sono determinanti, per le pavimentazioni in calcestruzzo diventano essenziali. Basti pensare che l'impiego di calcestruzzi di qualità, e quindi durabili, è una condizione certamente necessaria ma non sufficiente a garantire la buona riuscita di un pavimento, se non vengono considerati, oltre agli aspetti progettuali, anche quelli tecnologici ed esecutivi legati a volte a problematiche di difficile valutazione.

La qualità del pavimento industriale in calcestruzzo è fortemente dipendente dal raggiungimento di una superficie resistente, durevole, piana ed esente da fessure. Le proprietà della superficie della pavimentazione sono influenzate, oltre che dalla qualità del calcestruzzo, anche dalla qualità delle operazioni di getto e posa in opera. La variabile "tempo", nelle operazioni di getto e di finitura, è una variabile estremamente critica da cui dipende in buona parte il successo o meno del lavoro, in termini di risposta alle aspettative dell'utilizzatore finale. I tempi di presa e di indurimento, le deformazioni da ritiro plastico ed igrometrico, la tendenza alla segregazione, il rapporto acqua/cemento, la lavorabilità sono tutti fattori che, nella realizzazione di una pavimentazione, sono estremamente importanti da controllare in quanto influiscono sul processo di finitura sulle prestazioni del pavimento stesso.

Anche la lavorazione, specialmente il processo di finitura della superficie in calcestruzzo, può influenzare la buona riuscita della pavimentazione. Una prematura operazione di finitura oppure la presenza di acqua di bleeding sulla superficie del calcestruzzo, determinano un aumento localizzato del rapporto acqua/cemento con la formazione di uno strato di malta caratterizzato da bassi valori di resistenza meccanica, una bassa resistenza all'usura e una forte tendenza alla fessurazione ed alla delaminazione (scartellamento). Inoltre, una finitura non eseguita nei tempi giusti, rispetto ai tempi di indurimento del calcestruzzo, può condurre ad una difettosità della pavimentazione in termini di planarità e di imbarcamento (effetto curling).





Le problematiche delle pavimentazioni in calcestruzzo

In generale, le caratteristiche della superficie del calcestruzzo determinano la capacità di esercizio di una pavimentazione. In tal senso è necessario controllare tutti quei fenomeni che possono condurre alla fessurazione del calcestruzzo.

Il ritiro plastico, il ritiro igrometrico, la reazione alcali-aggregato, i cicli di gelo e disgelo, le variazioni dimensionali conseguenti alle variazioni termiche sono tutti fenomeni che possono indurre stati di coazione all'interno del calcestruzzo, con formazione di fenomeni fessurativi che potrebbero compromettere il buon esercizio della pavimentazione.



Il ritiro plastico

Il ritiro plastico è un fenomeno che si manifesta nelle prime ore di vita del calcestruzzo in conseguenza dell'instaurarsi di tensioni capillari superficiali che si sviluppano quando la velocità di evaporazione dell'acqua è maggiore della velocità di bleeding.

Nelle strutture in calcestruzzo, caratterizzate da una superficie esposta all'aria molto estesa, quali appunto le pavimentazioni industriali, le fessurazioni da ritiro plastico si manifestano nella classica forma detta "a piede di corvo".



L'azione dei cicli di gelo e disgelo

Qualsiasi calcestruzzo in esercizio è soggetto in misura variabile a diversi gradi di permeazione d'acqua. Se la temperatura ambiente scende sotto 0°C, l'acqua gela e il suo volume aumenta, tanto da provocare una pressione capace di danneggiare il calcestruzzo.

Questo fenomeno, che si manifesta in maniera ciclica in zone con clima rigido, avanza in modo progressivo con la disgregazione dello strato più superficiale del calcestruzzo. Un tipico esempio di strutture soggette al fenomeno sono le pavimentazioni industriali situate all'esterno, in zone in cui il clima è molto freddo.



Il ritiro igrometrico

Il calcestruzzo si deforma al variare dell'umidità relativa ambientale.

In particolare, se l'umidità è bassa esso subisce una deformazione di contrazione.

Poichè la resistenza a trazione del calcestruzzo è molto minore della resistenza a compressione (circa 1/10), in una struttura vincolata il ritiro induce uno sforzo di trazione che provoca uno stato fessurativo; l'entità del ritiro del calcestruzzo dipende dal rapporto acqua/cemento e dal rapporto inerte/cemento.

L'aumento del rapporto acqua/cemento provoca un ritiro maggiore sia perché aumenta il grado di evaporazione dell'acqua dal calcestruzzo, sia perché aumenta il grado di porosità del calcestruzzo stesso.

La diminuzione del rapporto inerte/cemento induce, invece, un aumento del ritiro a causa del maggior volume di pasta cementizia nella miscela di calcestruzzo.

L'entità del ritiro dipende anche dalla forma e dalle dimensioni della struttura.

Infatti, all'aumentare del rapporto superficie/volume, il ritiro aumenta perché è maggiore la superficie esposta all'evaporazione dell'acqua. Il fenomeno dell'imbarco delle lastre di pavimentazione (effetto curling) è una conseguenza diretta del ritiro.

Questo fenomeno si manifesta per contrazioni crescenti dall'intradosso verso l'estradosso, lungo lo spessore delle lastre, a causa di ritiri differenziali, con conseguenti difetti di planarità e fessurazioni sui bordi dei giunti.

La reazione alcali-aggregato

Quando gli aggregati contengono una certa quantità di silice reattiva (silice mal cristallizzata o microcristallina), questi possono reagire con gli alcali presenti nel cemento (sodio e potassio) per produrre, in ambienti umidi, un silicato sodico/potassico idrato espansivo e quindi portare alla fessurazione del calcestruzzo.

Un tipico esempio di reazione alcali-aggregato è quella che si sviluppa sulle superfici dei pavimenti industriali, dove si forma il cosiddetto pop-out: un granulo di aggregato reattivo situato 1 o 2 mm dalla superficie del calcestruzzo, di dimensione da 2-3 mm fino a 20-30 mm, reagisce espandendosi o formando un prodotto di reazione espansivo, provocando il distacco di una o più schegge a forma di cono.

Nei casi più gravi si arriva a contare fino a 100 pop-out per metro quadrato di superficie.

Una diagnosi preliminare della reattività degli aggregati è piuttosto difficile, rendendo problematico valutare l'idoneità degli inerti prima del loro impiego.

L'entità e l'intensità di questa reazione sono legate sia alla quantità di silice reattiva presente nell'aggregato, sia alla concentrazione di sodio e potassio nel calcestruzzo.

Più alto è il tenore di alcali, maggiore diventa la reattività degli inerti. In tal modo, inerti solo "potenzialmente reattivi" con un certo tenore di alcali, diventano sicuramente reattivi in presenza di una maggiore concentrazione di alcali.

La reazione alcali-aggregato dipende da:

- presenza di aggregati contenenti forme di silice reattiva;
- presenza nel calcestruzzo di un tenore di alcali solubili maggiore di un certo valore (4-5 kg m³) provenienti o dal cemento o dall'acqua d'impasto o da acque di contatto;
- condizioni di esercizio favorevoli, come l'alta temperatura acqua a contatto del calcestruzzo e la concomitanza di cicli di gelo e disgelo.



Sistema Modulare per Pavimentazioni

Molte, quindi, sono le cause che possono portare una pavimentazione in calcestruzzo ad un precoce deterioramento. Bisogna inoltre considerare che le azioni sopra descritte possono sommarsi tra loro, producendo fessurazioni e distacchi in tempi molto rapidi.

Per tali motivi Master Builders Solutions propone il Sistema Modulare per Pavimentazioni.

Questo sistema permette di affrontare tutte le problematiche che possono presentarsi nell'esecuzione di un pavimento industriale, attraverso la più opportuna combinazione di differenti prodotti, ognuno dei quali specializzato a risolvere un singolo problema.

Il Sistema Modulare per Pavimentazioni è un efficace strumento nelle mani dell'impresa esecutrice e del fornitore di calcestruzzo preconfezionato per affrontare e dare la migliore risposta alle realizzazioni di una pavimentazione





Superfluidificante specifico per Pavimentazioni in Calcestruzzo MasterGlenium PAV

MasterGlenium PAV è il superfluidificante specifico per pavimentazioni in calcestruzzo, studiato e messo a punto nei laboratori della Master Builders Solutions.

È il componente base del Sistema Modulare per Pavimentazioni.

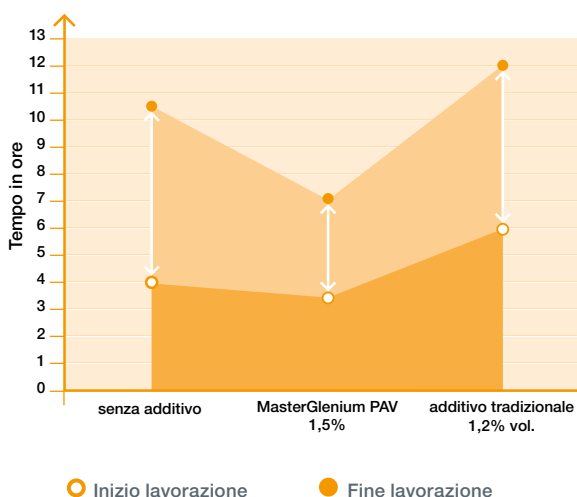
Grazie a MasterGlenium PAV è possibile ottenere un calcestruzzo da pavimentazione caratterizzato da un basso rapporto acqua/cemento, da lavorabilità elevate (S5) senza rischi di segregazione e da una forte riduzione dei tempi di finitura, in particolare durante il periodo invernale. È disponibile anche un prodotto studiato per la realizzazione di calcestruzzo da pavimentazione, da utilizzare durante il periodo estivo.

Con MasterGlenium PAV è possibile:

- migliorare la reologia del calcestruzzo in termini di miglior pompabilità e facilità di posa in opera;
- facilitare le operazioni di compattazione e di staggiatura del calcestruzzo;
- ridurre sensibilmente i tempi di finitura delle pavimentazioni, in particolare durante il periodo invernale;
- incrementare le resistenze meccaniche iniziali e finali;
- migliorare la durabilità delle pavimentazioni.

Prove in cantiere - Temperatura esterna 10° C

| Cemento tipo | CEM I 42,5 | CEM I 42,5 | CEM I 42,5 |
|---------------------------|----------------|---------------------------|-------------------|
| Dosaggi kg/m ³ | 300 | 300 | 300 |
| Additivo % | senza additivo | additivo tradizionale 1,2 | MasterGlenium PAV |
| A/C | 0,76 | 0,76 | 0,76 |
| Slump (cm) | 23 | 23 | 23 |
| Aria % | 1,2 | 1,2 | 1,2 |
| Rc (MPa) 1 g | 3,5 | 3,5 | 3,5 |
| Rc (MPa) 7 g | 13,5 | 13,5 | 13,5 |
| Rc (MPa) 28 g | 23,0 | 23,0 | 23,0 |





Sistema Modulare per Pavimentazioni

Micro fibre per il ritiro plastico MasterFiber 012 e MasterFiber 018

Le micro fibre in polipropilene MasterFiber 012 e MasterFiber 018 permettono di minimizzare i rischi del fenomeno del ritiro plastico. Grazie al loro ridottissimo diametro, all'alto numero per unità di volume ed al loro particolare legame chimico con la pasta di cemento allo stato fresco, le fibre contrastano efficacemente gli sforzi di trazione originati dal ritiro in fase plastica. L'effetto delle fibre è quello di ridurre drasticamente il rischio di formazione di fessurazioni diffuse che compaiono nell'arco delle prime 24 ore di stagionatura dei getti, soprattutto in condizioni di clima ventilato e secco. Il dosaggio consigliato di fibre necessario per ottenere la resistenza alla fessurazione da ritiro plastico è di 0,5 kg per m³ di calcestruzzo.

MasterFiber 050

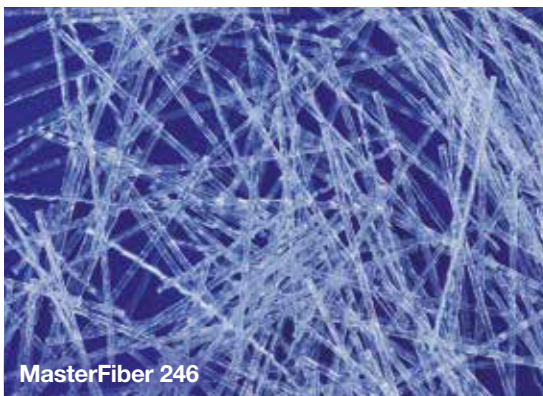
Le micro fibre naturali in basalto MasterFiber 050 sono ottenute per fusione di roccia di natura basaltica, filatura in fibra e taglio alla lunghezza desiderata. Sono agglomerate in piccoli fiocchi e caratterizzate da elevata superficie specifica, espressamente studiate il rinforzo del calcestruzzo e la prevenzione del ritiro plastico. Sono ecologicamente sicure, non tossiche, possiedono un'elevata stabilità al calore, caratteristiche isolanti e hanno una struttura elastica. Sono inoltre estremamente resistenti e durevoli. L'uso di MasterFiber 050 risulta compatibile con gli aggregati presenti nelle miscele di calcestruzzo ed il suo peso specifico, simile a quello del conglomerato cementizio, ne evita l'affioramento in superficie. Il dosaggio consigliato varia da 0,5 kg a 3,0 kg per m³ di calcestruzzo.



MasterFiber 012 e 018

Macro fibre per il calcestruzzo rinforzato MasterFiber 246

L'utilizzo di macro fibre in polipropilene MasterFiber 246 permettono la realizzazione di pavimentazioni industriali in calcestruzzo senza l'impiego della tradizionale armatura in forma di rete elettrosaldata per il controllo dei movimenti di natura termo-igrometrica. Le operazioni di posa in opera del conglomerato fibrorinforzato sono più agevoli e rapide e vengono effettuate in condizioni di maggior sicurezza per gli operai i quali non sono costretti, come avviene quando si utilizza la soluzione con rete elettrosaldata, a operare in condizioni di precario equilibrio dovendo camminare sulla rete d'armatura. La stessa efficacia della rete nel controllo dei movimenti di natura termo-igrometrica si ottiene con dosaggi di fibre MasterFiber 246 variabili tra 1,5 e 2,0 kg per m³. Le fibre strutturali MasterFiber 246, possono essere computate nel calcolo strutturale delle pavimentazioni in calcestruzzo sfruttando la resistenza a trazione per flessione residua dopo la fessurazione della matrice e l'incremento di tenacità derivante dall'aggiunta di fibre in misura almeno pari a 2,5 kg per m³.



MasterFiber 246



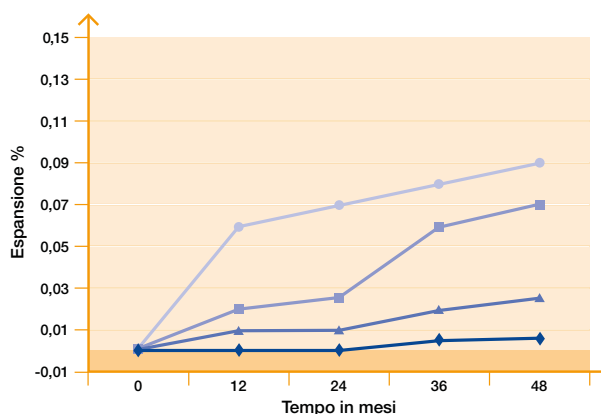
MasterFiber 050

Gli aeranti MasterAir

Se la pavimentazione in calcestruzzo dovrà affrontare cicli di gelo e disgelo, occorre usare un additivo aerante della linea MasterAir. Infatti, un mezzo efficace per ottenere un'adeguata resistenza all'azione ripetuta del gelo e disgelo è quello di sviluppare un appropriato volume di microbolle d'aria opportunamente distanziate tra loro, nella pasta di cemento del calcestruzzo. MasterAir è stato specificatamente messo a punto per sviluppare, in funzione del suo dosaggio, il volume d'aria adatto a conferire la giusta resistenza al gelo e disgelo alla pavimentazione industriale esposta a climi rigidi in classe XF.

Le aggiunte minerali MasterLife MS 610

MasterLife MS 610 consiste in una silice fume compattata che agisce sulla qualità del calcestruzzo sia riducendo drasticamente la porosità capillare, grazie alla sua elevatissima superficie specifica, sia attraverso una forte attività pozzolanica in grado di fissare l'idrossido di calcio proveniente dall'idratazione del cemento. Il dosaggio consigliato di MasterLife MS 610 è del 10% sul peso del cemento. L'uso di MasterLife MS 610 è raccomandato per ottenere matrici cementizie estremamente compatte, in modo da raggiungere un'elevata garanzia nei confronti della corrosione delle armature e della penetrazione di eventuali sostanze aggressive. È essenziale inoltre per ridurre i rischi legati alla reazione di aggregati reattivi con gli alcali presenti nel cemento (drastica riduzione dei fenomeni di pop-out).



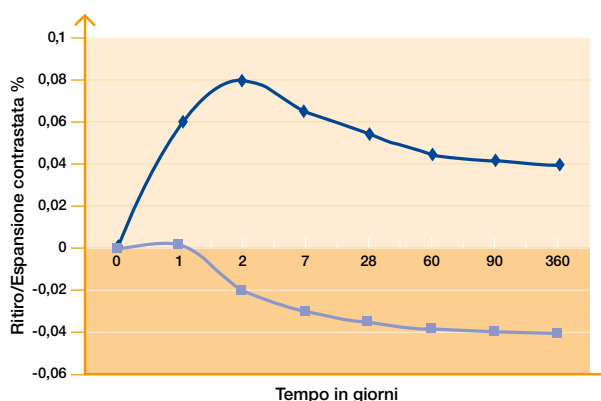
Effetto dell'aggiunta di MasterLife MS 610 su calcestruzzo confezionato con aggregati contenenti silice attiva



Sistema Modulare per Pavimentazioni

La stabilità volumetrica MasterLife SRA 150

Quando si vuole annullare l'effetto del ritiro igrometrico e limitare i rischi di imbarcamento delle pavimentazioni è necessario impiegare l'espansivo MasterLife SRA 150, da aggiungere insieme a tutti gli altri componenti della miscela. MasterLife SRA 150 va utilizzato sempre in combinazione con MasterGlenium PAV, in quanto l'azione sinergica di riduzione d'acqua ed espansione permettono di ridurre drasticamente, se non di eliminare, le conseguenze del ritiro. Per l'impiego di MasterLife SRA 150, agente espansivo in fase di indurimento del calcestruzzo, è necessario predisporre un adeguato mix-design per individuarne il dosaggio ottimale.



Gli stagionanti e i riduttori di ritiro Masterkure e MasterLife SRA 915

Se la superficie del calcestruzzo, al termine delle operazioni di finitura, non viene opportunamente "protetta" dall'evaporazione dell'acqua, la reazione di idratazione del cemento si blocca.

Le conseguenze saranno il non corretto sviluppo di resistenze meccaniche, una maggiore fessurazione del calcestruzzo e una maggiore permeabilità e quindi un veloce degrado in ambienti aggressivi.

Gli agenti stagionanti della linea MasterKure, hanno un'azione protettiva che rallenta l'evaporazione dell'acqua dalla superficie del calcestruzzo fresco.

Vengono consigliati per tutte le lavorazioni effettuate con elevata temperatura esterna, ventilazione, esposizione al sole.

Viene inoltre consigliato, in tutti i casi in cui la progettazione richieda un controllo dei fenomeni di fessurazione a media e lunga stagionatura, l'utilizzo di MasterLife SRA 915, additivo per la riduzione del ritiro idraulico di conglomerati a base cementizia.

MasterGlenium PAV

Riduzione dei tempi di finitura
Riduzione del rapporto acqua/cemento
Incremento dell'omogeneità delle miscele
Lavorabilità elevate

MasterGlenium PAV + microfibre MasterFiber 012, 018, 050

Riduzione del ritiro plastico e delle fessurazioni

MasterGlenium PAV + macrofibre MasterFiber 246

Per la realizzazione di pavimentazioni in calcestruzzo fibrorinforzato

MasterGlenium PAV + aeranti MasterAir

Resistenza ai cicli di gelo e disgelo

MasterGlenium PAV + aggiunte minerali MasterLife MS 610

Resistenza alla reazione alcali-aggregato
Incremento della durabilità della pavimentazione

MasterGlenium PAV + stabilizzatore volumetrico MasterLife SRA 150

Compensazione del ritiro igrometrico e riduzione dell'imbarcamento

MasterGlenium PAV + stagionanti e riduttori del ritiro MasterKure e MasterLife SRA 915

Protezione che rallenta l'evaporazione dell'acqua dalla superficie del calcestruzzo





Master Builders Solutions

Master Builders Solutions riunisce tutta l'esperienza e la competenza nella chimica per le costruzioni.

Le nostre soluzioni sono destinate alle nuove costruzioni, alla manutenzione, risanamento e ristrutturazione di edifici civili, industriali e infrastrutture. Master Builders Solutions si fonda sull'esperienza acquisita in oltre un secolo di attività nel settore. Il know-how e l'esperienza di una comunità globale di esperti costituiscono il nucleo di Master Builders Solutions.

Combiniamo i giusti elementi del nostro portfolio prodotti per aiutarvi ad affrontare qualsiasi sfida nel settore delle costruzioni. Operiamo in oltre 60 nazioni in tutto il mondo attingendo da esperienze di innumerevoli progetti realizzati. Le tecnologie sviluppate a livello globale, unite alla nostra conoscenza approfondita delle diverse esigenze costruttive locali, ci permettono di innovare e contribuire al vostro successo guidandovi verso un'edilizia sostenibile.

Le nostre soluzioni:

- Additivi per calcestruzzo
- Additivi per cemento
- Soluzioni per costruzioni sotterranee
- Soluzioni per impermeabilizzazione
- Sigillanti
- Soluzioni per il ripristino e la protezione del calcestruzzo
- Malte per ancoraggi
- Soluzioni per pavimentazione ad alte prestazioni
- Soluzioni per la posa di rivestimenti tradizionali





Master Builders Solutions per l'Industria delle Costruzioni

MasterAir

Soluzioni per calcestruzzi aerati

MasterBrace

Soluzioni per il consolidamento statico del calcestruzzo

MasterCast

Soluzioni per la prefabbricazione terra-umida

MasterCell

Soluzioni per calcestruzzi leggeri

MasterCem

Soluzioni per la produzione del cemento

MasterColor

Soluzioni per calcestruzzi architettonici

MasterEase

Soluzioni per calcestruzzi a reologia migliorata e bassa viscosità

MasterEmaco

Soluzioni per il ripristino del calcestruzzo

MasterFiber

Soluzioni per il calcestruzzo fibrorinforzato

MasterFinish

Soluzioni per il disarmo

MasterFlow

Soluzioni per ancoraggi di precisione

MasterGlenium

Soluzioni per calcestruzzi performanti ad elevata lavorabilità e basso rapporto A/C

MasterInject

Soluzioni per le iniezioni in strutture in calcestruzzo

MasterKure

Soluzioni per la stagionatura del calcestruzzo

MasterLife

Soluzioni per calcestruzzi durevoli

MasterMatrix

Soluzioni per il controllo della reologia in calcestruzzi reodinamici

MasterPel

Soluzioni per calcestruzzi idrofobizzati

MasterProtect

Soluzioni per la protezione del calcestruzzo

MasterRheobuild

Soluzioni per calcestruzzi superfluidi

MasterRoc

Soluzioni per le costruzioni in sotterraneo

MasterSeal

Soluzioni per l'impermeabilizzazione e la sigillatura

MasterSet

Soluzioni per il controllo dell'idratazione

MasterSuna

Soluzioni per l'uso di sabbie "difficili"

MasterSure

Soluzioni per una tenuta straordinaria

MasterTile

Soluzioni ideali per incollare e sigillare pavimenti e rivestimenti

MasterTop

Soluzioni per pavimentazioni industriali

Master X-Seed

Soluzioni per il calcestruzzo prefabbricato con indurimento accelerato

Ucrete

Soluzioni per pavimentazioni ad elevata durabilità



QUANTIFIED SUSTAINABLE BENEFITS ADVANCED CHEMISTRY BY MASTER BUILDERS SOLUTIONS

Facciamo parlare i numeri: abbiamo raffigurato alcune delle nostre soluzioni di prodotto più eco-efficienti per la produzione di calcestruzzo e di elementi prefabbricati, costruzioni, ingegneria civile e pavimentazioni.

sustainability.master-builders-solutions.com/it/



Master Builders Solutions Italia Spa

Via Vicinale delle Corti, 21

31100, Treviso - Italia

T +39 0422 429 200

infomac@mbcc-group.com

www.master-builders-solutions.com/it-it

Le informazioni qui contenute circa le modalità d'uso o di impiego dei nostri prodotti, corrispondono allo stato attuale delle nostre conoscenze scientifiche e pratiche e non comportano l'assunzione di alcuna nostra garanzia e/o responsabilità sul risultato finale delle lavorazioni con impiego dei nostri prodotti. Non dispensano, quindi, il cliente dall'onere e responsabilità esclusivi di verificare l'idoneità dei nostri prodotti per l'uso e gli scopi che si prefigge. La qualità contrattuale del prodotto al momento del trasferimento si basa esclusivamente sulle informazioni presenti nella scheda tecnica. Tutte le descrizioni, i disegni, le fotografie, i dati, le misure, i pesi, ecc. indicati in questa pubblicazione possono essere modificati senza preavviso. È responsabilità di chi riceve i nostri prodotti assicurarsi che siano rispettati eventuali diritti proprietari come anche le leggi e le legislazioni vigenti.

© = marchio registrato di MBCC Group in molti paesi.

MBS-03-2021-AS-0108-IT