

Art. 24
Adatto per
bocchette
Ø mm. 60-160



Art. 24.1
Adatto per
art. 24 e 24.2



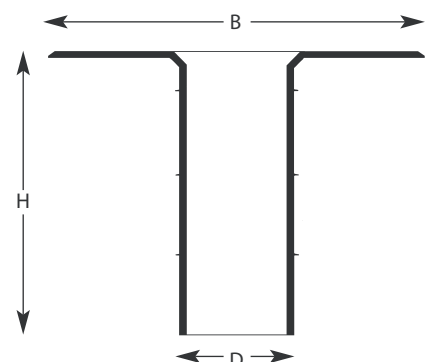
Art. 24.2
Adatto per
bocchette
Ø mm. 60-200



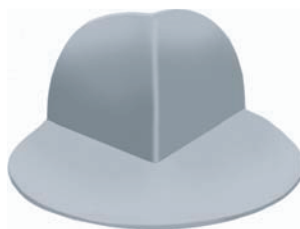
Placche per
fissaggio
paraghaia

La bocchetta qui rappresentata ha le stesse forme e misure della bocchetta "NUOVA", si differenzia nella flangia che è liscia per facilitare la saldatura con membrane in PVC.

ART.	1.2	13.1	21	14A	22	16.1	23	17A	112A
DENOM	60	75	80	90	100	110	125	140	160
B	245	300	310	320	325	335	350	360	385
H	250	250	250	250	250	250	250	250	250
D	54	66	73	83	92	100	116	132	148



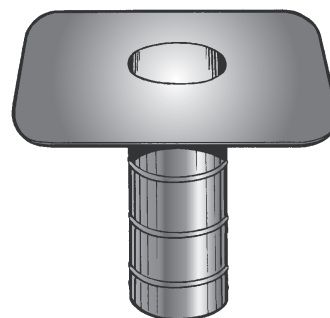
Art. 115
Angolo interno
latò mm.100



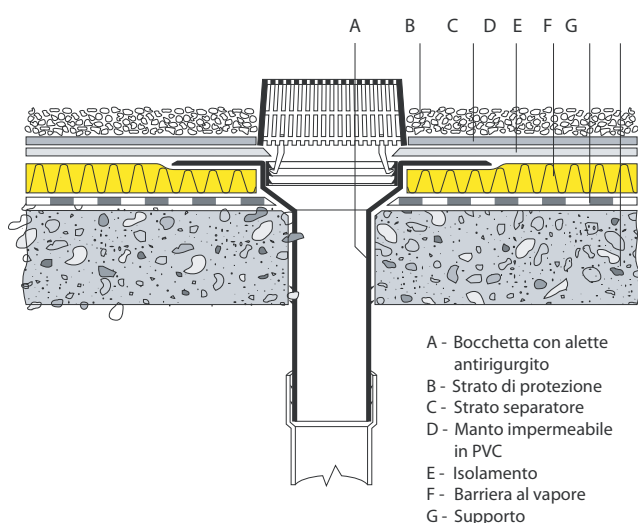
Art. 116
Angolo esterno
latò mm.110



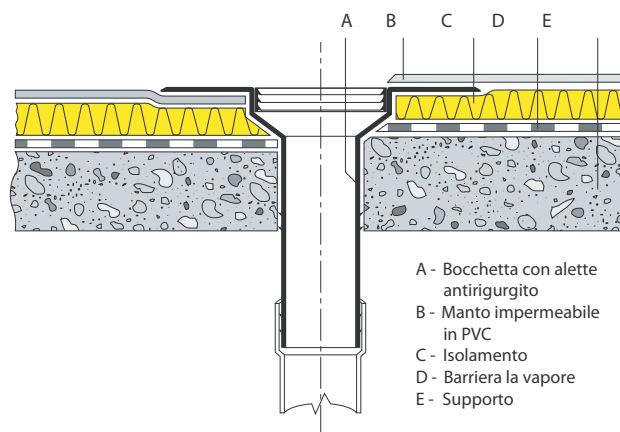
H mm. 330



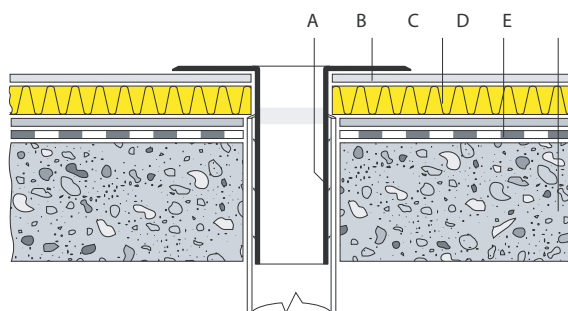
H mm. 250



- A - Bocchetta con alette antirigurgito
- B - Strato di protezione
- C - Strato separatore
- D - Manto impermeabile in PVC
- E - Isolamento
- F - Barriera al vapore
- G - Supporto



- A - Bocchetta con alette antirigurgito
- B - Manto impermeabile in PVC
- C - Isolamento
- D - Barriera la vapore
- E - Supporto



- A - Bocchetta con alette antirigurgito
- B - Manto impermeabile in PVC
- C - Isolamento
- D - Barriera la vapore
- E - Supporto

TECNOLOGIA DI POSA BOCCHETTA NUOVA - H 330 mm.

Stesura completa della membrana in PVC, forare la stessa in corrispondenza dello scarico pluviale, infilare la bocchetta nel tubo, saldare ad aria calda la flangia sulla membrana, (in variante si possono usare collanti adatti per PVC stabilizzato), innestare l'anello impregnato di collante, agganciare il parafoglie e/o paraghiaia su questo.

N.B.: Occorrendo, saldare la flangia della bocchetta sopra la membrana.

TECNOLOGIA DI POSA BOCCHETTA - H 250 mm.

Stesura completa della membrana in PVC, forare la stessa in corrispondenza dello scarico pluviale, infilare la bocchetta nel tubo, saldare ad aria calda sulla membrana, (in variante usare collanti adatti per PVC stabilizzato), innestare il parafoglie e/o paraghiaia negli appositi alloggiamenti.

N.B.: Occorrendo, saldare la flangia della bocchetta sopra la membrana.

DESCRIZIONE DI CAPITOLATO BOCCHETTA NUOVA - H 330 mm.

Fornitura e posa in opera di bocchette del tipo ITALPROFILI® Nuova in PVC stabilizzato con flangia liscia mm. 400x400, imbuto piatto altezza mm. 30, Ø mm. 170, codolo antirigurgito da altezza 330 mm adatto per tubi del Ø.....complete di Parafoglie e/o Paraghiaia maglia 5 o 10 mm.

DESCRIZIONE DI CAPITOLATO BOCCHETTA - H 250 mm.

Fornitura e posa in opera di bocchette ITALPROFILI® Universal in PVC stabilizzato codolo antirigurgito da altezza 250 mm. adatto per tubi del Ø.....con flangia liscia complete di Parafoglie e/o Paraghiaia.